



Fondation **AJD**
Maurice Gounon

MAJO-PARILLY
Résidence Habitat pour les jeunes



AJD / MAJO Parilly (Foyer de Jeunes Travailleurs)

La **MAJO-PARILLY**, historiquement créée en 1971, est **un foyer de jeune travailleur** (130 logements) situé au 35 de l'avenue Jules Guesde à Vénissieux (69200).

L'établissement, géré par la Fondation AJD Maurice Gounon, **accueille des jeunes de 16 à 25 ans** (et jusqu'à 30 ans avec dérogation).

L'établissement est **conventionné APL** (par la CAF).

Le nouveau bâtiment, construit en 2015, bénéficie de logements individuels de qualité.

Il assure la **sécurité** à ses résidents avec la présence de **caméras de vidéo-surveillance, d'agents d'accueil et de veilleurs de nuit, 24h/24h, 365 jours par an.**

Les publics accueillis :

- **Jeunes Travailleurs** en situation d'emploi.
- Jeunes **demandeurs d'emploi.**
- Jeunes **en formation rémunérée ou en alternance.**
- **Etudiants.**
- **Jeunes confiés par l'ASE** (Aide Sociale à l'Enfance) de la Métropole de Lyon :
 - ✓ Mineurs
 - ✓ Jeunes Majeurs
 - ✓ Mineurs Non Accompagnés



Notre mission

L'établissement met en place **un accompagnement social et éducatif** pour chaque jeune travailleur ou confié.

Il est **adapté en fonction de ses besoins** et des moyens de la structure dans le cadre de la contractualisation du projet individualisé.

Ces prestations se déclinent selon les axes suivants :

- L'accompagnement éducatif (santé, scolarité et démarches administratives),
- La recherche ou la stabilisation de l'emploi,
- La recherche de logement pérenne,
- L'animation collective (tournois sportifs, sorties culturelles, ateliers de musique, etc.)

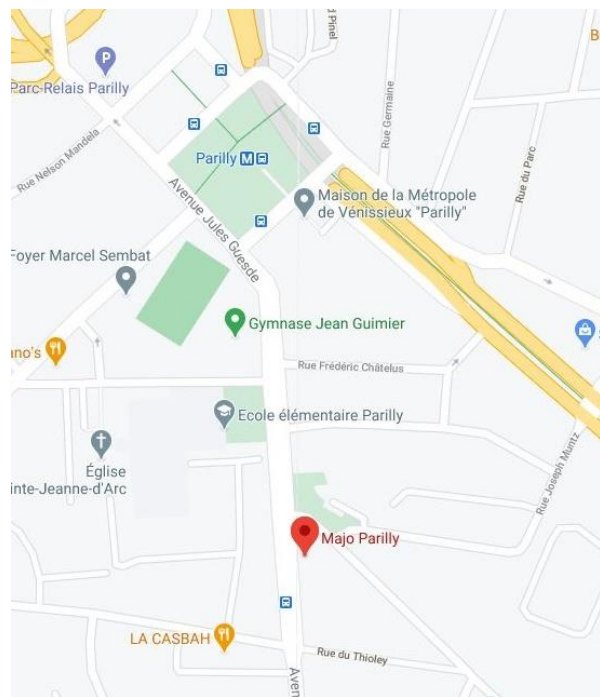
Accessibilité

L'établissement est **facilement accessible en transport en commun** :

- Métro ligne D : Arrêt « Parilly » à 4 minutes à pied.
- Bus n°39 : Arrêt « Thioley » devant l'établissement.
- Tramway T4 : Arrêt « La Borelle » situé à 1.2 km.
- Train : Gare de Vénissieux à 2 km.

L'établissement est également situé à proximité :

- d'un centre commercial (1,2 km à pied),
- de commerces de proximité et de santé (boulangerie, tabac-presse, restaurant, pharmacie, médecin...),
- du parc de Parilly (50 m).



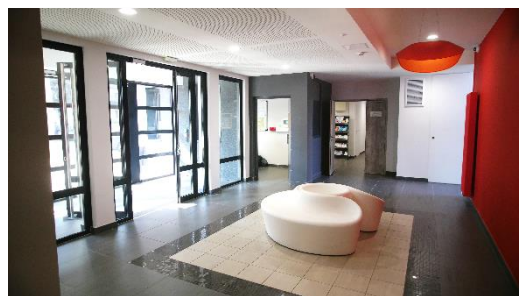
Le lieu & les appartements



L'établissement est composé de logements allant **de 20 à 30 m²**. Toutes les parties communes et les appartements sont **accessibles aux Personnes à Mobilité Réduite (PMR)**.

Dans les logements sont inclus :

- **Un espace cuisine** : four micro-ondes, réfrigérateur, plaques chauffantes, évier, placards de rangement, d'une table et 2 chaises.
- **Un espace nuit** : un lit muni d'une literie complète, table de nuit, meuble de rangement, placard mural.
- **Une salle de bain** : douche à l'italienne, lavabo, miroir, toilettes et sèche serviette électrique.
- **Un espace détente** pour les plus grands appartements : meuble télé, canapé, table et chaises.



Dans les parties communes, les résidents pourront bénéficier de :

- **L'accueil**, ouvert 24h/24h, 365 jours/an avec un agent disponible en cas de problème.
- **La salle d'animation**, équipée de 2 babyfoots, d'un téléviseur, d'une bibliothèque, des distributeurs de boissons.
- **Un parking et un local vélo** fermé et sécurisé avec un emplacement réservé.
- **Des bureaux éducatifs et administratifs.**



AJD MAJO Parilly

35 rue Jules Guesde - 69200 Vénissieux

Tél. 04 72 78 81 00 // majo@fondation-ajd.com

FONDATION AJD MAURICE GOUNON

3 montée du Petit Versailles - 69300 Caluire et Cuire
Tél. 04 78 08 23 83 - siege@fondation-ajd.com

Rejoignez-nous !



www.fondation-ajd.com